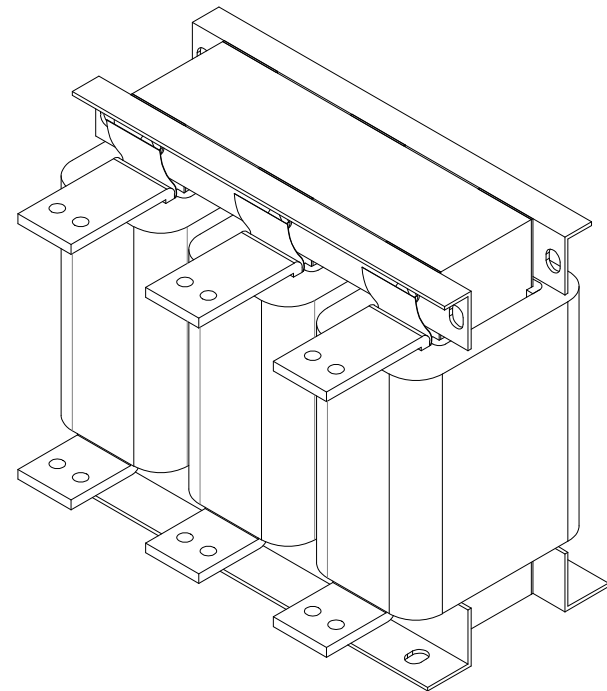
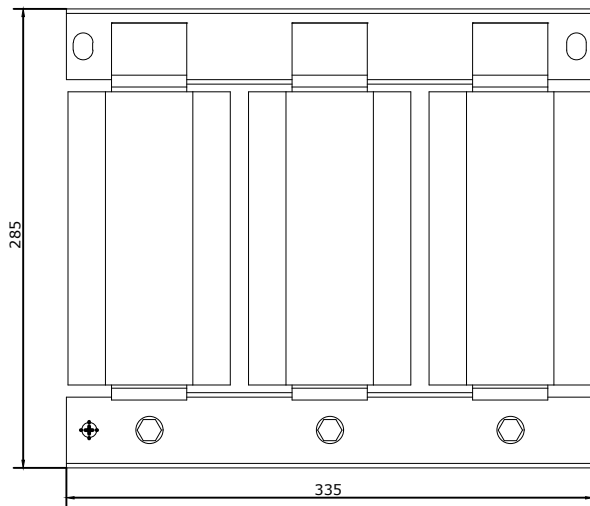
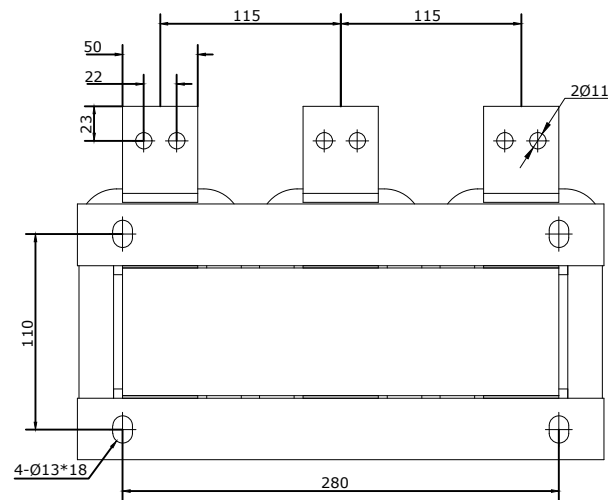
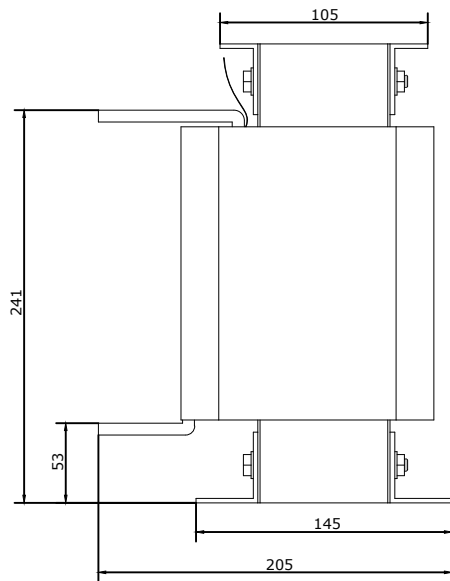


Согласовано		Взам. инв. №		Гл. спец.	
Мех. Н. подл.		Подл. и дата		Изм.	



- Технические требования
1. Номинальный ток: 720 А
  2. Номинальная индуктивность: 0.009 мГн ± 10 %
  3. Номинальное напряжение: 380 В
  4. Частота: 50 Гц
  5. Степень защиты: IP00
  6. Мощность: 400 кВт

Изм.	Кол.уч.	Лист	№ док.	Подп.	Дата	Дроссель выходной А-0720А-Т3-9У20		Стадия	Лист	Листов
										1
						Габаритный чертёж		VEDA		